

TECHNICAL INFO

ROCK.AIR

VERSION
01.04.2024

STEININGER



OUTDOOR KÜCHE **ROCK.AIR**

ROCK.AIR ist ein modulares Outdoor-Küchensystem für den Ganzjahreseinsatz im Außenbereich. ROCK.AIR verbindet innovatives Design mit Hightechfunktionen und erhielt bereits zahlreiche renommierte Designpreise. Die einzelnen Küchenkuben können individuell miteinander kombiniert werden und erfüllen unterschiedliche Funktionen: Gasgrill oder Elektrogrill, Spüle, Geschirrspüler, Kühl- und Gefrierelement mit Eiswürfelbereiter, Stauraum, offenes Regal mit Schneideplatte und Feuerstelle. Die Abdeckungen der einzelnen Blöcke lassen sich mittels einer patentierten Verschiebemechanik nach hinten schieben, dabei entsteht auf der Rückseite der Küche eine stabile Theke in klassischer Barhöhe +110cm, sowie eröffnet sich die Arbeitsfläche in +90cm Höhe. „ROCK.AIR“ ist auch als Variante mit 90 Grad klappbaren Abdeckelementen erhältlich.

Besonderheiten:

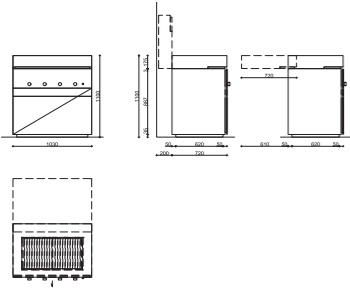
- Innenkorpus aus Aluminium mit hochwertiger KTL-Beschichtung
- sichtbare Außenhülle aus Stahl/Edelstahl mit pulverbeschichteter Oberfläche (Farben lt. Kollektion)
- Arbeitsplatte und Accessoires aus Edelstahl
- patentierte Verschiebemechanik, oder 90 Grad aufklappbare Abdeckplatte
- magnetische Schubladenausstattung für alle Küchenfunktionen
- Koch- und Grillaccessoires
- Variable Kocheinsätze für Kochstelle
- Verstellfüße
- Salzwasserresistente Ausführung für den Yacht - Einsatz optional

Versand: ab Werk
voraussichtliche Lieferzeit: 12 Wochen

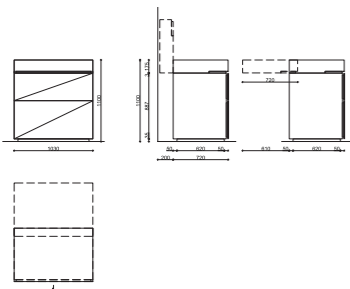
ELEMENTE **ROCK.AIR**



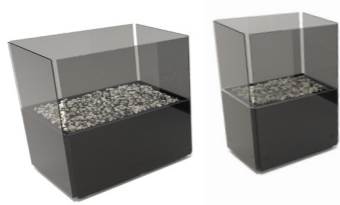
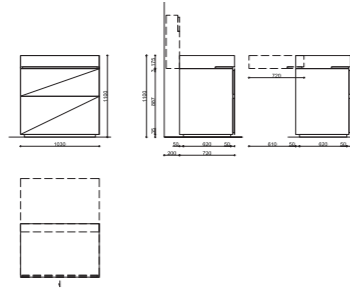
RA-E001 / Rock.Air COOK



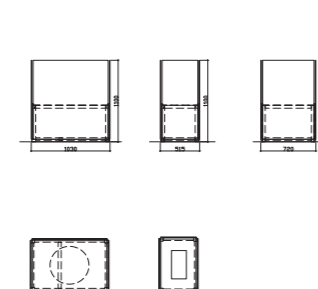
RA-E004 / Rock.Air STORE



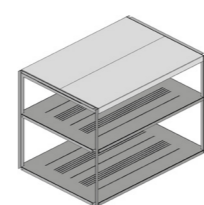
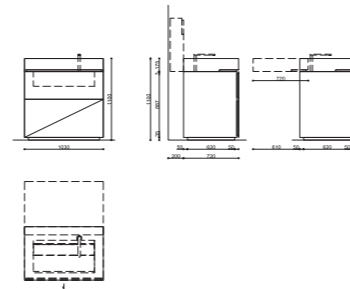
RA-E002 / Rock.Air COOL



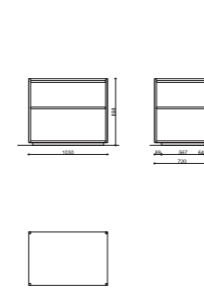
RA-E005 / Rock.Air FIRE



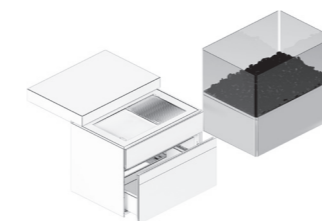
RA-E003 / Rock.Air WASH



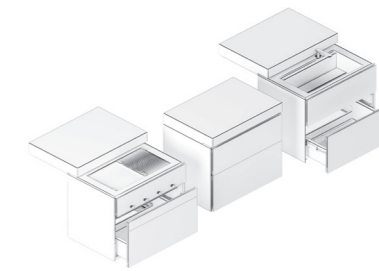
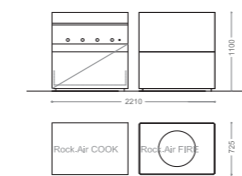
RA-E006 / Rock.Air SHELF



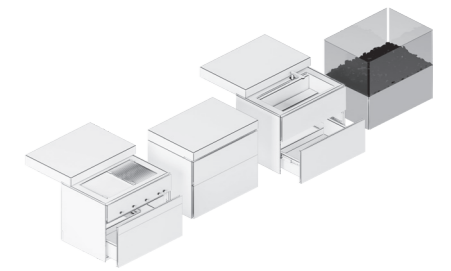
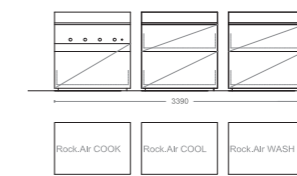
HÄUFIGE SET ANWENDUNGEN **ROCK.AIR**



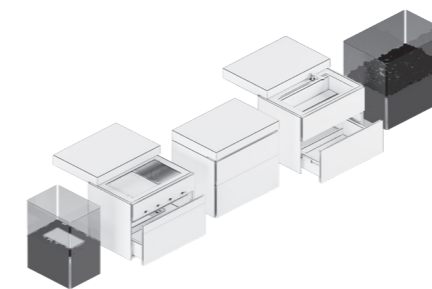
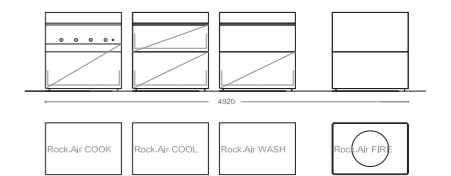
RA-S001 / Rock.Air SET



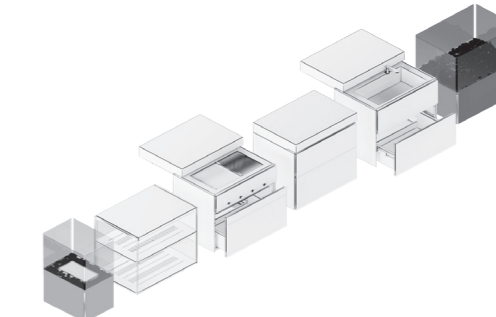
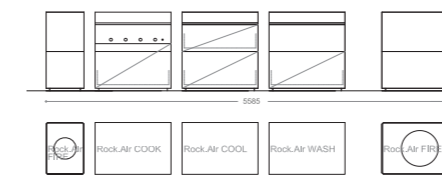
RA-S002 / Rock.Air SET



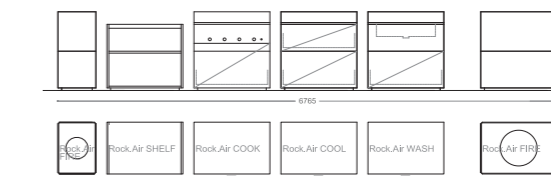
RA-S003 / Rock.Air SET



RA-S004 / Rock.Air SET

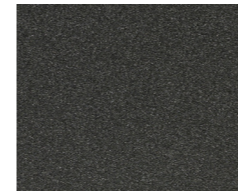


RA-S005 / Rock.Air SET



MATERIALIEN **ROCK.AIR**

HÄUFIGE FRONTAUSFÜHRUNG



76 MOCCA
STAHL PULVERBESCHICHTET

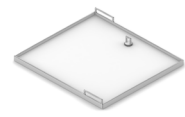


74 ARGENTO
STAHL PULVERBESCHICHTET

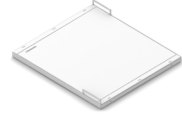
ALLE MATERIALIEN

Link: <https://www.steingerdesigners.com/kuechen/materialien>

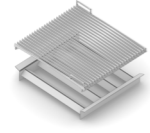
ZUBEHÖR **ROCK.AIR**



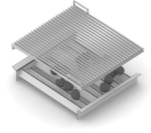
RA-Z005
TEPPANYAKI (1/2)



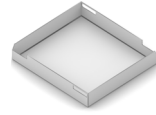
RA-Z008
PIZZASTEIN (1/4)



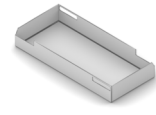
RA-Z003
GRILLROST (1/2)



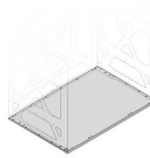
RA-Z004
GRILLROST LAVA (1/2)



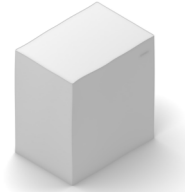
RA-Z006
GRILLWANNE (1/2)



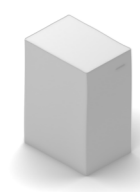
RA-Z007
GRILLWANNE (1/4)



RA-Z023
MÄUSESCHUTZ



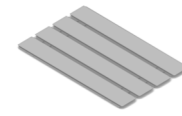
RA-Z016
SCHUTZHÜLLE
GROSS



RA-Z017
SCHUTZHÜLLE
KLEIN

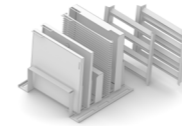


RA-Z018
SCHUTZHÜLLE
SHELF

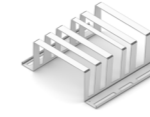


RA-Z019
SCHUTZHÜLLE
HALTER

LADEN INTERIEUR **ROCK.AIR**



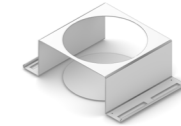
RA-Z001
GRILLAUFSATZ SET
(4/7)



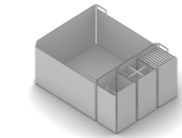
RA-Z002
GRILLAUFSATZ HALTER
(4/7)



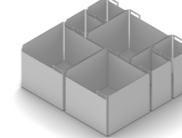
RA-Z010
GASFLASCHE
PROPAN



RA-Z009
GASFLASCHEHALTER
(3/7)



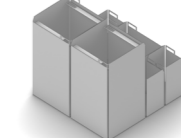
RA-Z012
LADEN SET (3/7)



RA-Z013
LADEN SET (4/7)



RA-Z014
LADEN SET (1/7)



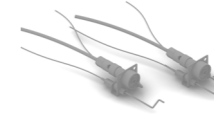
RA-Z015
LADEN SET (4/7)



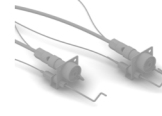
RA-Z011
GRILLBESTECK SET



RA-Z020
BRENNGEL

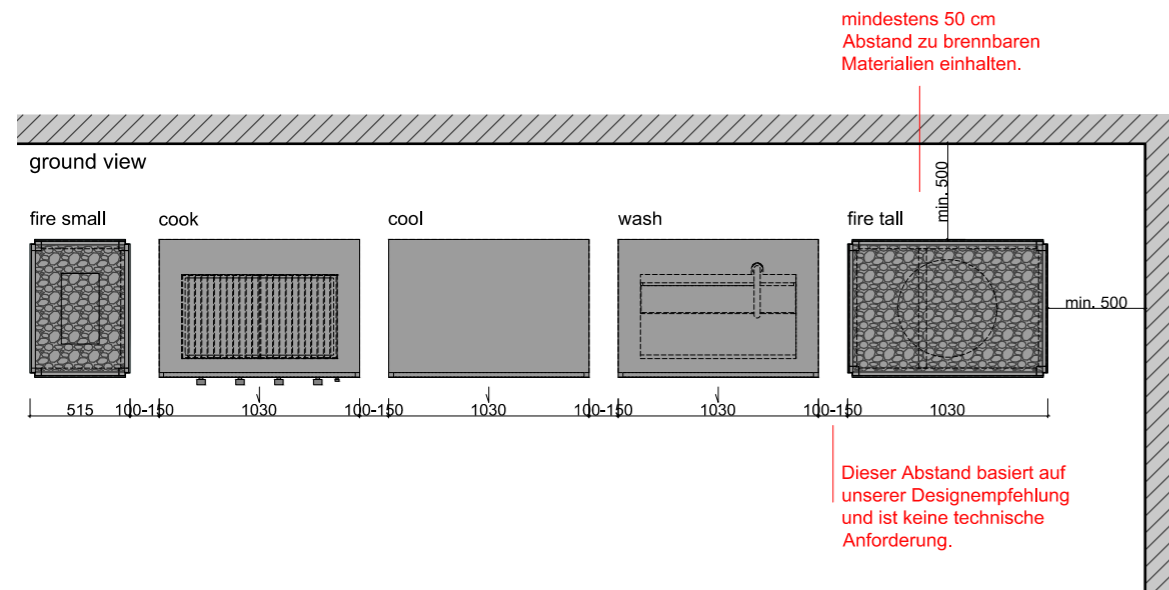
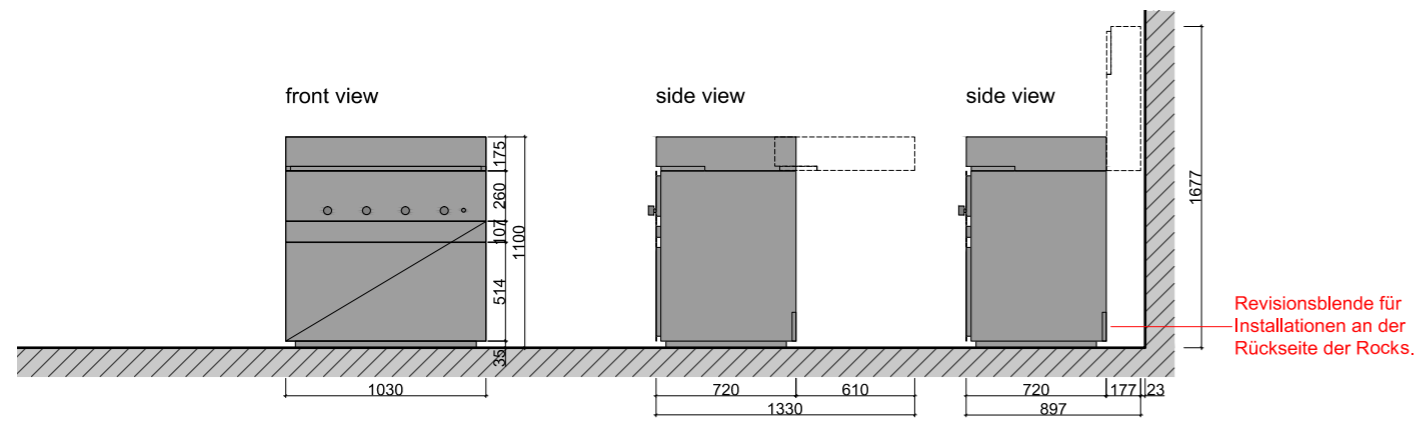


RA-Z021
PILOTBRENNER
PROPAN



RA-Z022
PILOTBRENNER
ERDGAS

PLANUNGSHINWEIS POSITIONIERUNG



PLANUNGSHINWEIS INSTALLATIONEN

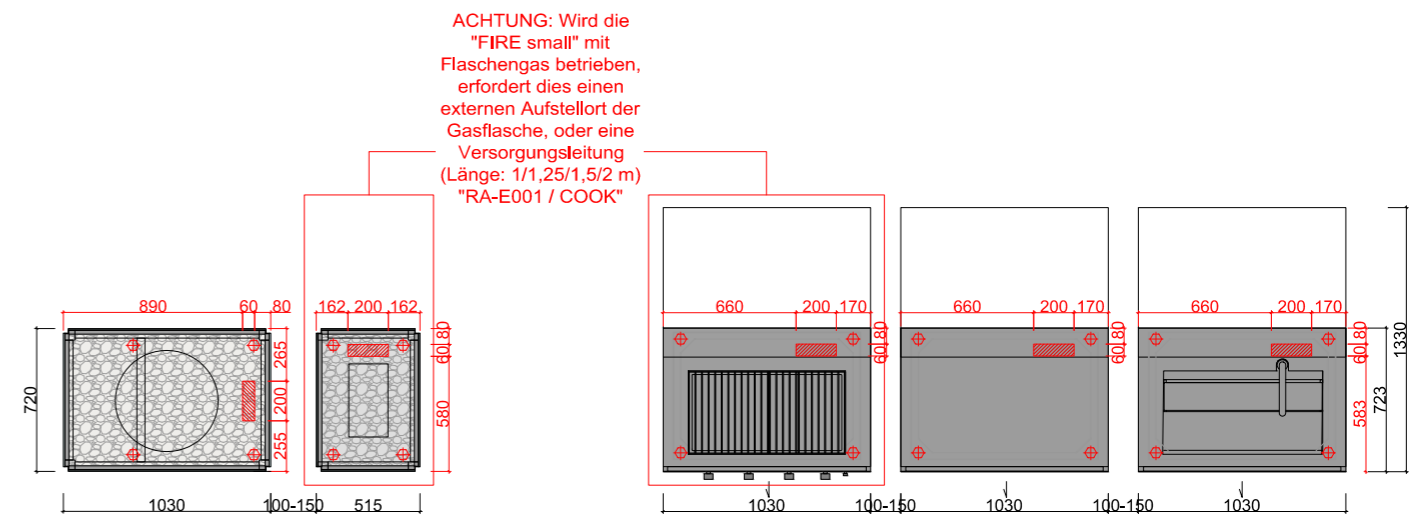
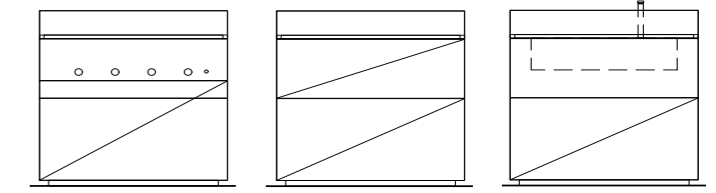
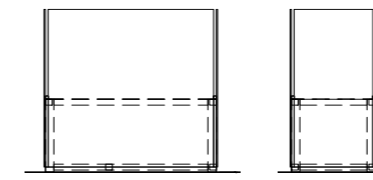
RA-E005 / FIRE TALL

RA-E005 / FIRE SMALL

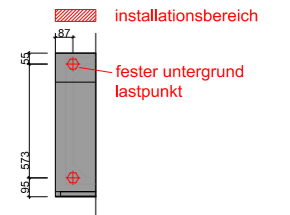
RA-E001 / COOK

RA-E002 / COOL

RA-E003 / WASH



Im Bereich der Lastpunkte ist ein tragfähiger Untergrund auszubilden, Gewicht je Element +/-240kg, Tragfähigkeit je Lastpunkt +/-60kg.



WWW.STEININGERDESIGNERS.COM

STEININGER