

TECHNICAL INFO

SLIM

VERSION  
01.04.2024

STEININGER



## KÜCHE SLIM

SLIM besticht durch ihre zarte Materialästhetik. Frontstärken, Fugen und Arbeitsplatte sind jeweils 3mm dünn und vermitteln dadurch eine technische Genauigkeit, wie wir sie eher bei einem Sportwagen finden würden. Küchenblock und Schrankelemente sind vollflächig mit Aluminium belegt. Die Arbeitsfläche wird modelltypisch in warmgewalztem Edelstahl ausgeführt. Die robuste Oberfläche vermittelt eine softe metallische Ästhetik und ist dabei langlebig und hochfunktional zugleich. Die Außenhülle der SLIM besteht aus 3 mm massivem, eloxierten Aluminium mit Schleifstruktur. Eine spezielle Faltechnik ermöglicht die Faltung um 90 Grad mit durchlaufendem Schliff. SLIM beinhaltet eine ganze Reihe an Innovationen. So wurden neben Designpreisen auch Patente erwirkt, für z.B. reversible Aluminiumteile, oder einen verdeckten Ausrichtbeschlag für Metallfronten, der mittels eleganter Einstellschrauben justiert werden kann. SLIM Fronten sind auch mit dem WALL Hochschrank erhältlich.

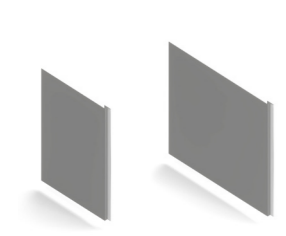
### Besonderheiten:

- Fronten in 3mm eloxiertem, geschliffenen Aluminium
- Arbeitsplatte modelltypisch in Edelstahl warmgewalz, oder It. Kollektion
- horizontale Lichtnische mit LED Beleuchtung und Glasabdeckung
- Schrankinnenleben ist variabel kombinierbar mit Fächer oder Schubladen
- jegliche Größe (B/H/T) in Millimeter möglich
- Frontabstand zu Boden- oder Seitenblende ab 8mm
- Korpusmaterial It. Kollektion
- Korpus - Materialdesign MS oder MM:
  - MS=Korpus aus Korpusmaterial It. Kollektion, jedoch Innenfronten, Fachvorderkanten & Rückwand aus Metall;
  - MM=Korpus innen einheitlich aus Korpusmaterial It. Kollektion
- Frontmaterial It. Kollektion (Sondermaterialien nach technisch positiver Prüfung möglich)
- Geräte hinter Fronttüre oder sichtbar
- Fugenfarbe in Korpus- oder Frontfarbe wählbar
- LED Innenbeleuchtung nach Wahl
- Konstruktionstyp der Front passend zu Hochschrankmodell „Wall“

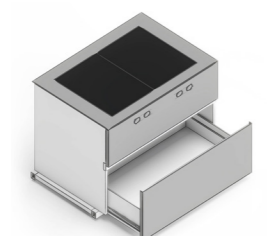
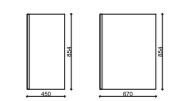
Lieferzeit: 16 Wochen

Zolltarifnummer: 97030000

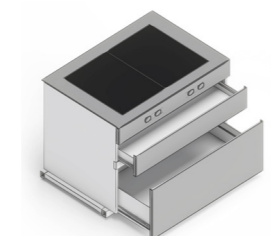
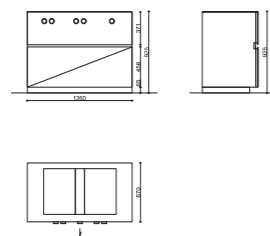
# ELEMENTE SLIM



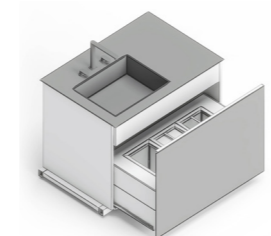
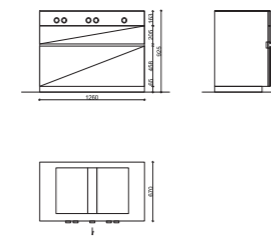
**SL-E001** / Abschlussseite



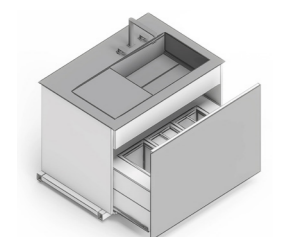
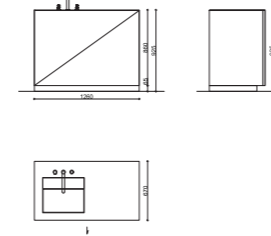
**SL-E002** / Kochfeldkorpus



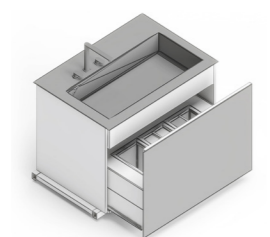
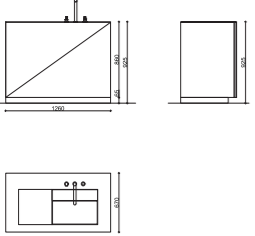
**SL-E003** / Kochfeldkorpus



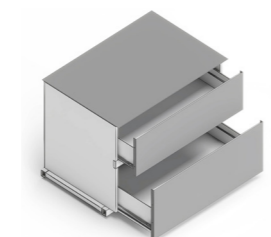
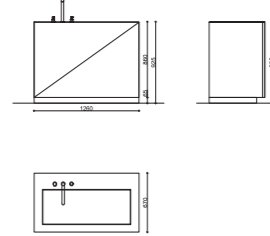
**SL-E004** / Spülenkorpus



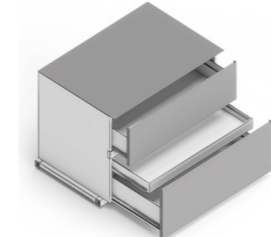
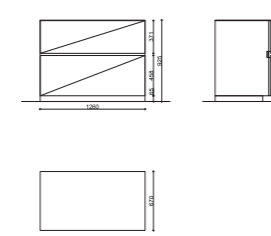
**SL-E005** / Spülenkorpus



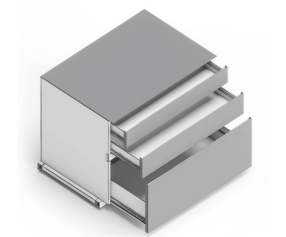
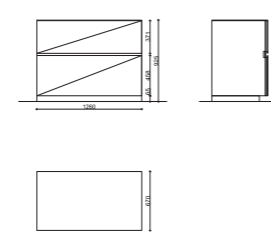
**SL-E006** / Spülenkorpus



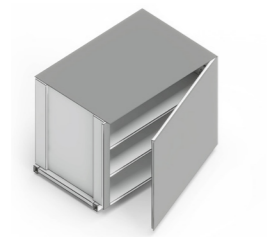
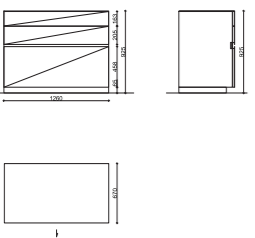
**SL-E007** / Ladenkorpus



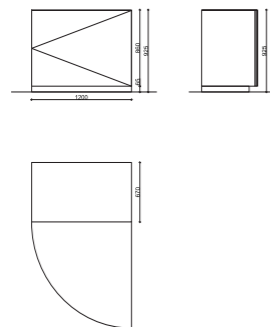
**SL-E008** / Ladenkorpus



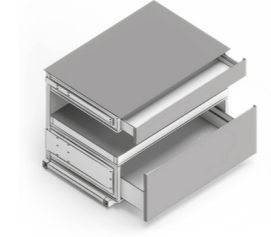
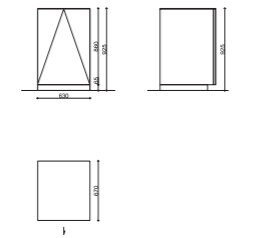
**SL-E009** / Ladenkorpus



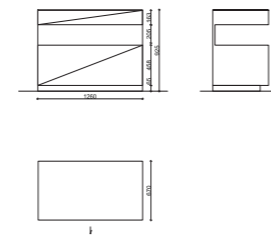
**SL-E010** / Drehtürkorpus



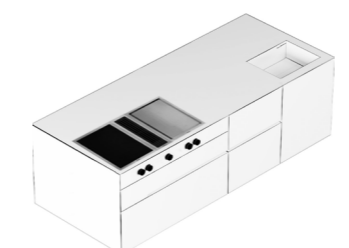
**SL-E011** / Gerätekorpus



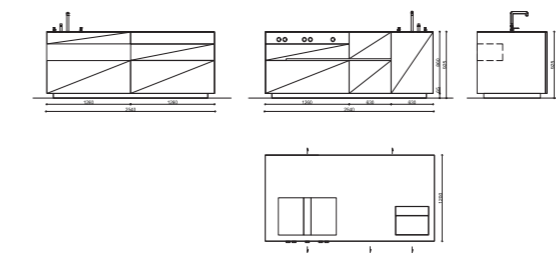
**SL-E012** / Lichtnischenkorpus



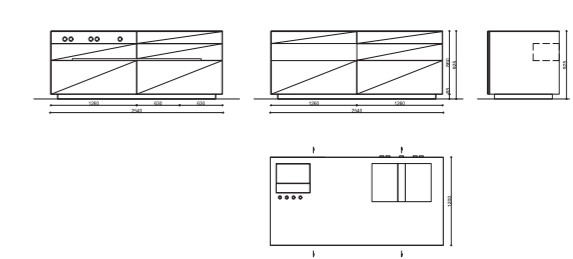
# HÄUFIGE SET ANWENDUNGEN SLIM



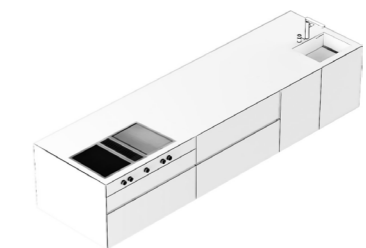
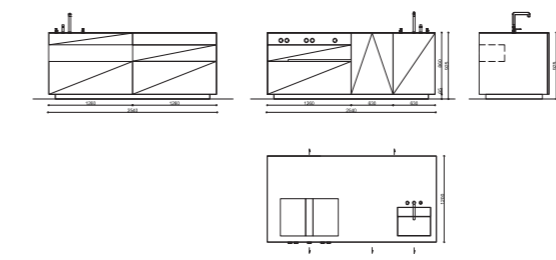
**SL-S001** / SLIM SET



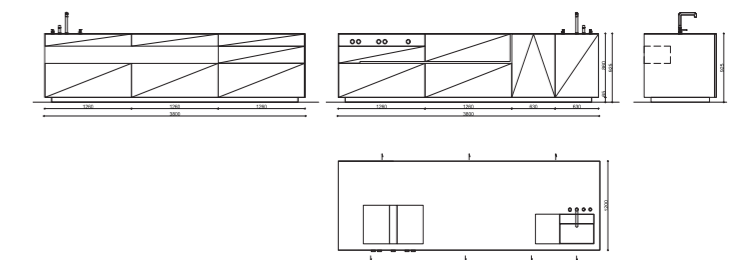
**SL-S002** / SLIM SET



**SL-S003** / SLIM SET



**SL-S004** / SLIM SET



## MATERIALIEN **SLIM**

---

### HÄUFIGE FRONTAUSFÜHRUNG



71 EDELSTAHL  
WARMGEWALZT  
(ARBEITSPLATTE)



31 ALUMINIUM  
GRAU GEBÜRSTET  
(FRONT)

### HÄUFIGE KORPUSAUSFÜHRUNG



63 MELAMIN  
BLACK STRUCTURE

### ALLE MATERIALIEN

Link: <https://www.steingerdesigners.com/kuechen/materialien>